



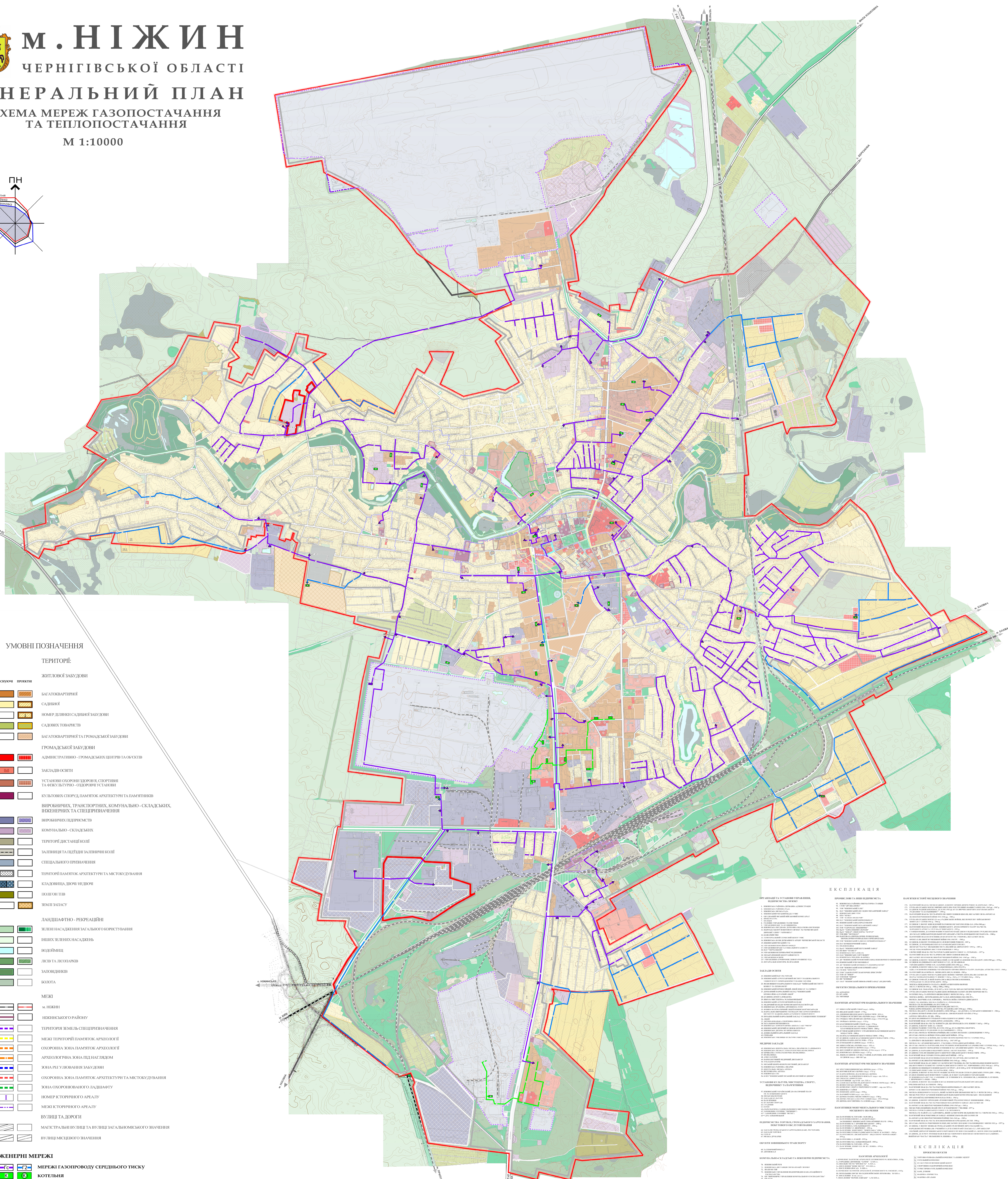
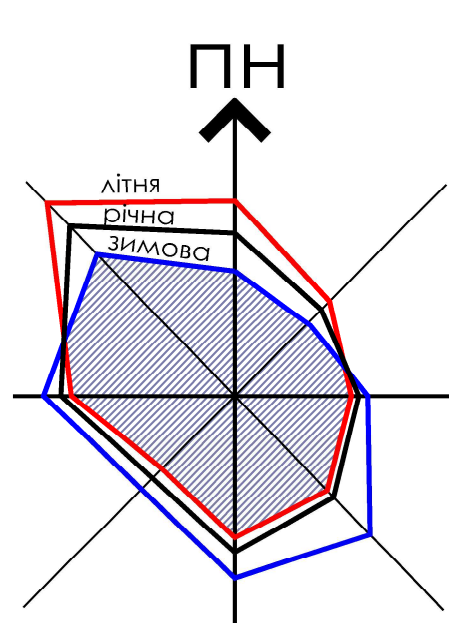
# М. НІЖИН

## ЧЕРНІГІВСЬКОЇ ОБЛАСТІ

### ГЕНЕРАЛЬНИЙ ПЛАН

#### СХЕМА МЕРЕЖ ГАЗОПОСТАЧАННЯ ТА ТЕПЛОПОСТАЧАННЯ

М 1:10000



#### УМОВНІ ПОЗНАЧЕННЯ

- ТЕРИТОРІЇ:**
- ЖИТЛОВІ БУДОВИ
  - БАГАТОКВАРТИРНІ
  - САДІВКИ
  - НОМЕР ДІЛКИ САДІВНОЇ БУДОВИ
  - САДОВИХ ТОВАРИСТВ
  - БАГАТОКВАРТИРНІ ТА ГРОМАДСЬКІ БУДОВИ
  - ГРОМАДСЬКІ БУДОВИ
  - АДМІНІСТРАТИВНО-ГРОМАДСЬКІ ЦЕНТРИ ТА ОБ'ЄКТИ
  - ЗАСАДИ ОСВІТИ
  - УСТАНОВИ ОХОРОНИ ЗДОРОВ'Я, СПОРТИВНІ ТА ФІЗКУЛЬТУРНО-ОХОРОННІ УСТАНОВИ
  - КУЛЬТОВИХ СПОРУД, ПАМ'ЯТОК АРХИТЕКТУРИ ТА ПАМ'ЯТНИКІВ
  - ВИРОБНИЧИХ, ТРАНСПОРТНИХ, КОМУНАЛЬНО-СІЛЬСЬКИХ, ІНЖЕНЕРНИХ ТА СПЕЦІАЛІЗАЦІЙНИХ
  - ВИРОБНИЧИХ ПІДПРИЄМСТВ
  - КОМУНАЛЬНО-СІЛЬСЬКИХ
  - ТЕРИТОРІЇ ДИСТАНЦІЙ КОЛІШ
  - ЗАЛІЗНИЦЬ ТА ПІЇД'ЯВНИХ ЗАЛІЗНИЧНИХ КОЛІШ
  - СПЕЦІАЛЬНОГО ПРИЗНАЧЕННЯ
  - ТЕРИТОРІЇ ПАМ'ЯТОК АРХИТЕКТУРИ ТА МІСТОБУДУВАННЯ
  - КІЛЬДІВНИЦЬКО-ІНЖЕНЕРНІ
  - КОШОЇВЦІВ
  - ЗЕМЛІ ЗАПАСУ
  - ЛАНДШАФТНО-РЕКРЕАЦІЙНІ
  - ЗЕЛЕНІ НАСАДЖЕННЯ ЗАГАЛЬНОГО КОРИСТУВАННЯ
  - ІНШІХ ЗЕЛЕНИХ НАСАДЖЕНЬ
  - ВОДОЙМЦІ
  - ЛІСІ ТА ЛІСОПАРКІВ
  - ЗАКОНДІВНИКІВ
  - КОЛОТА
  - МЕЖІ
  - М. НІЖИН
  - НЕВІСЬКОГО РАЙОНУ
  - ТЕРИТОРІЇ ЗЕМЛІ СПЕЦІАЛІЗАЦІЙНИХ
  - МЕЖІ ТЕРИТОРІЇ ПАМ'ЯТОК АРХЕОЛОГІЇ
  - ОХОРОННА ЗОНА ПАМ'ЯТОК АРХЕОЛОГІЇ
  - АРХЕОЛОГІЧНА ЗОНА ЦІЛНАГЛЯДОМ
  - ЗОНА РЕГУЛЮВАННЯ БУДОВИ
  - ОХОРОННА ЗОНА ПАМ'ЯТОК АРХИТЕКТУРИ ТА МІСТОБУДУВАННЯ
  - ЗОНА ОХОРОНЯНОГО ЛАНДШАФТУ
  - НОМЕР ІСТОРИЧНОГО АРЕАЛУ
  - МЕЖІ ІСТОРИЧНОГО АРЕАЛУ
  - ВУЛИЦІ ТА ДОРОГИ
  - МАГІСТРАЛЬНІ ВУЛИЦІ ТА ВУЛИЦІ ЗАГАЛЬНОМІСЬКОГО ЗНАЧЕННЯ
  - ВУЛИЦІ МІСЦЕВОГО ЗНАЧЕННЯ
- ІНЖЕНЕРНІ МЕРЕЖІ**
- МЕРЕЖІ ГАЗОПРОВОДУ СЕРЕДЬОГО ТИСКУ
  - КОТЕЛЬНЯ
  - ЦЕНТРАЛЬНИЙ ТЕПЛОВИЙ ПУНКТ
  - ШАРОВОГО ГАЗОРІГУЛЯТОРНОГО ПУНКТА
  - ЦЕНТРАЛЬНИЙ ТЕПЛОВИЙ ПУНКТ
  - ЦЕНТРАЛЬНИЙ ТЕПЛОВИЙ ПУНКТ
  - ЦЕНТРАЛЬНИЙ ТЕПЛОВИЙ ПУНКТ

#### ЕКСПЛІКАЦІЯ

**ПІДСИЛЕННЯ ТА УСТАВНІ ПРАВИЛІННЯ**

**ПІДСИЛЕННЯ**

**ПРАВИЛІННЯ**

**ІНЖЕНЕРНІ МЕРЕЖІ**

**МІСЦЕВЕ ПРАВИЛІННЯ**

**ІНЖЕНЕРНІ МЕРЕЖІ**

**ПІДСИЛЕННЯ ТА УСТАВНІ ПРАВИЛІННЯ**

**ПІДСИЛЕННЯ**

**ПРАВИЛІННЯ**

**ІНЖЕНЕРНІ МЕРЕЖІ**

**МІСЦЕВЕ ПРАВИЛІННЯ**

**ІНЖЕНЕРНІ МЕРЕЖІ**

№	Зміст	Дата
1	Затвердження проєкту	2024.06.15
2	Внесення змін	2024.07.20
3	Внесення змін	2024.08.10
4	Внесення змін	2024.09.05
5	Внесення змін	2024.10.01

Схема мережі газопостачання та теплопостачання м. Ніжин